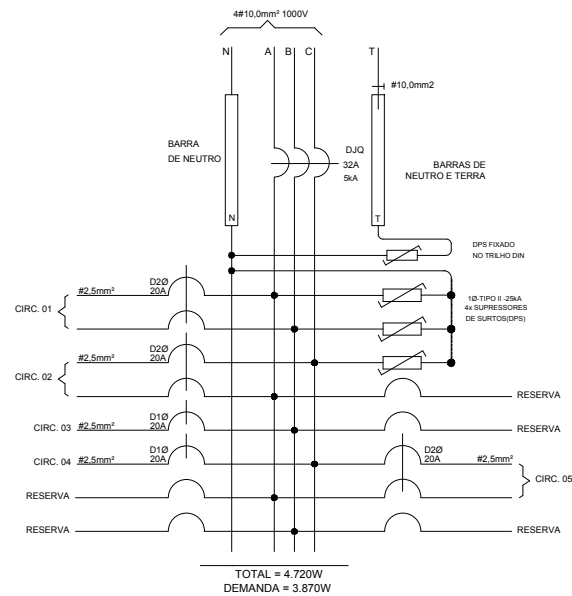


DIAGRAMA TRIFILAR QDD

QUADRO DE DISTRIBUIÇÃO DE ENERGIA, EMBUTIDO OU SEMI EMBUTIDO, CAPACIDADE PARA 16 DISJUNTORES MONOFÁSICOS TIPO DIN, COM BARRAMENTO TRIFÁSICO 100A BARRA E BARRAS DE NEUTRO E TERRA, FABRICADO EM CHAPA DE AÇO 12 U200 COM PORTA, ESPELHO, TRINCO COM FECHADURA CHAVE YALE, REF. QDIN-160N/CEMAR OU EQUIVALENTE



TOTAL = 4.720W
DEMANDA = 3.870W

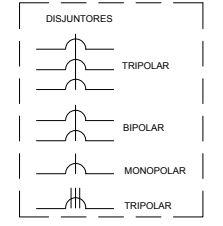
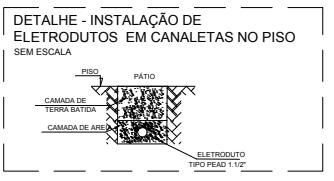
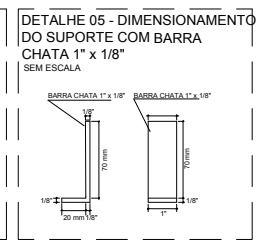
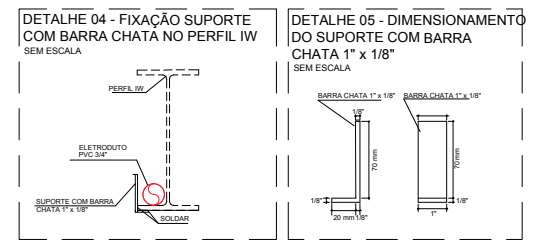
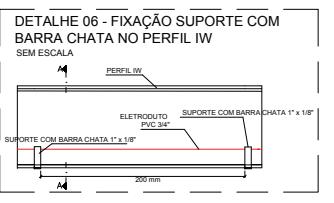
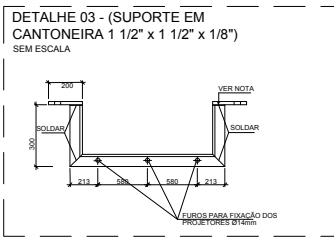
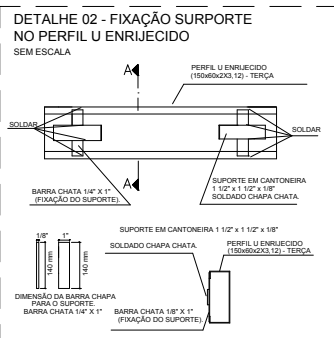
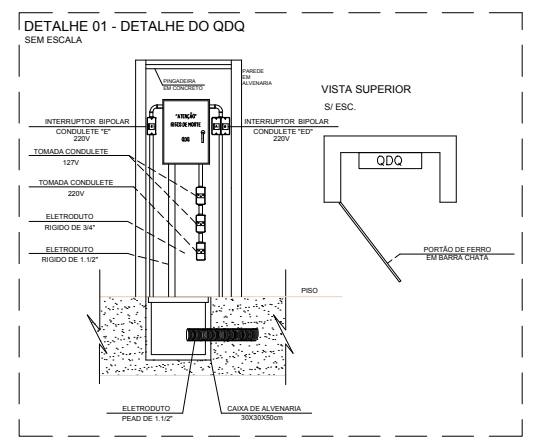
PLANTA BAIXA - QUADRA
1/100

Circuito	Iluminação (W)				Tomadas (W)				Ventiladores (W)	Outras Cargas	Total	Equilíbrio de Fases			Dimensionamento		Tensão	Descrição dos Circuitos
	1x10	2x8	2x10	1x100	1x200	1x0	2x0	3x0				4x0	5x0	A	B	C		
1										0	1200	600	600	2,5	25A	220V-F-1	Iluminação da quadra	
2										0	20	20	2,5	25A	220V-F-1	Iluminação do quadro		
3	2									0	20	20	2,5	25A	127V-F-1	Iluminação de emergência		
4										0	600	600	2,5	25A	220V-F-1	Tomada quadra		
5										0	1200	600	2,5	25A	220V-F-1	Tomada quadra		
6										0	600	300	2,5	25A	220V-F-1	Tomada externa		
7										0						Reserva		
TOTAL	2	0	0	0	0	0	0	0	0	0	4720	1.960	1.820	1.740				

Obs: Total condutor embutido, total indutido = 1800W
DEMANDA = 3.870W

	LUMINÁRIA DE SOBREPOR 2x18W REFLETOR E DIFUSOR EM CHAPA DE AÇO E PINTURA ELETROSTÁTICA.
	LUMINÁRIA DE SOBREPOR 2x9W REFLETOR E DIFUSOR EM CHAPA DE AÇO E PINTURA ELETROSTÁTICA.
	REFLETOR DE SOBREPOR P/ ÁREA EXTERNA
	LUMINÁRIA INDUSTRIAL HERMÉTICA DE SOBREPOR 2x18W
	LUMINÁRIA INDUSTRIAL HERMÉTICA DE SOBREPOR 2x9W
	INTERRUPTOR DE 1 SEÇÃO SIMPLES - EM CAIXA 4x2"- h:110cm - TENSÃO DE ISOLAÇÃO - 250V
	INTERRUPTOR DE 2 SEÇÕES SIMPLES - EM CAIXA 4x2"- h:110cm - TENSÃO DE ISOLAÇÃO - 250V
	INTERRUPTOR DE 3 SEÇÕES SIMPLES - EM CAIXA 4x2"- h:110cm - TENSÃO DE ISOLAÇÃO - 250V
	INTERRUPTOR DE 1, 2 OU 3 SEÇÕES PARALELO - EM CAIXA 4x2"- h:110cm - TENSÃO DE ISOLAÇÃO - 250V
	TOMADA BAIXA SIMPLES + TERRA - PARA CONDULETE 4x2" EM ALUMÍNIO - h:30cm - PADRÃO BR - 127V - 2P+T-20A.
	TOMADA MÉDIA SIMPLES + TERRA - PARA CONDULETE 4x2" EM ALUMÍNIO - h:130cm - PADRÃO BR - 127V - 2P+T-20A.
	TOMADA ALTA SIMPLES + TERRA - PARA CONDULETE 4x2" EM ALUMÍNIO - h:220cm - PADRÃO BR - 127V - 2P+T-20A.
	TOMADA BAIXA SIMPLES+TERRA (COMPUTADOR) - PARA CONDULETE 4x2" EM ALUMÍNIO - h:30cm - PADRÃO BR-127V-2P+T-20A.
	TOMADA BAIXA SIMPLES + TERRA (IMPRESSORA) - PARA CONDULETE 4x2" EM ALUMÍNIO - h:30cm-PADRÃO BR-127V-2P+T-20A.
	BLOCO AUTÔNOMO P/ ILUMINAÇÃO DE EMERGÊNCIA - 127V - 15W - h:220cm OU INDICADA.
	BLOCO AUTÔNOMO P/ ILUMINAÇÃO DE EMERGÊNCIA NO TETO - 127V - 15W.
	CONDULETE DE ALUMÍNIO SÍLICO, SADA "T" - DIÂMETRO DE 3/4" OU INDICADO.
	CONDULETE DE ALUMÍNIO SÍLICO, SADA "LR" - DIÂMETRO DE 3/4" OU INDICADO.
	CONDULETE DE ALUMÍNIO SÍLICO, SADA "LL" - DIÂMETRO DE 3/4" OU INDICADO.
	CONDULETE DE ALUMÍNIO SÍLICO, SADA "TE" - DIÂMETRO DE 3/4" OU INDICADO.
	CONDULETE DE ALUMÍNIO SÍLICO, SADA "TR" - DIÂMETRO DE 3/4" OU INDICADO.
	CONDULETE DE ALUMÍNIO SÍLICO, SADA "TC" - DIÂMETRO DE 3/4" OU INDICADO.
	CONDULETE DE ALUMÍNIO SÍLICO, SADA "TT" - DIÂMETRO DE 3/4" OU INDICADO.
	VENTILADOR DE TETO, SEM CONTROLE DE VELOCIDADE E REVERSO - 127V - 60Hz
	VENTILADOR TIPO TUFÃO PRETO, 60cm DIÂMETRO, INCLINAÇÃO REGULÁVEL, SISTEMA DE OSCILAÇÃO, CONTROLE DE VELOCIDADE E GRADE METÁLICA REMOVÍVEL - 127V - 60Hz
	QUADRO DE DISTRIBUIÇÃO - h:170cm DA FACE SUPERIOR (VER ESPECIFICAÇÃO NOS TRIFILARES).
	CAIXA DE PASSAGEM METÁLICA COM TAMPA PARAFUSADA, DIMENSÕES INDICADAS EM PROJETO
	ELETRODUTO QUE SOBRE
	ELETRODUTO QUE DESCE
	ELETRODUTO FIXADO APARENTE NA PAREDE OU TETO EM PVC RÍGIDO, #3/4" OU INDICADO EM PLANTA BAIXA.
	ELETRODUTO SUBTERRÂNEO EM PVC RÍGIDO OU PEAD, #3/4" OU INDICADO EM PLANTA BAIXA.
	ELETRODUTO SUBTERRÂNEO EM PEAD ENVELOPADO, #1" OU INDICADO EM PLANTA BAIXA.
	CAIXA DE PASSAGEM DE PISO DIMENSÕES INDICADAS EM PLANTA BAIXA
	CURVA HORIZONTAL 90° PARA ELETROCALHA METÁLICA 200x100mm OU INDICADAS EM PLANTA BAIXA.
	TÊ HORIZONTAL 90° PARA ELETROCALHA METÁLICA 200x100mm OU INDICADAS EM PLANTA BAIXA.
	TÊ VERTICAL 90° PARA ELETROCALHA METÁLICA 100x100mm OU INDICADAS EM PLANTA BAIXA.
	REDUÇÃO À ESQUERDA PARA ELETROCALHA DE 300mm PARA 200mm
	REDUÇÃO À DIREITA PARA ELETROCALHA DE 300mm PARA 200mm
	ELETROCALHA METÁLICA PERFURADA C/ TAMPA P/ ELÉTRICA/LÓGICA - DIM: 200x100mm OU INDICADAS EM PLANTA BAIXA.
	PERFILADO METÁLICO DE 38x38mm, COM FUNDO PERFURADO
	FIOS FASE, NEUTRO, RETORNO, CAMPANHA, TERRA.
	CORES DOS FIOS: FASE - PRETO OU VERMELHO / NEUTRO - AZUL CLARO / RETORNO (2,5mm²) - AMARELO
	TERRA DE EQUIPAMENTOS ELÉTRICOS - VERDE OU VERDE-AMARELO

- NOTAS:**
- OS CONDULETES DEVERÃO SER ROSQUEÁVEL EM ALUMÍNIO SÍLICO, OS COMANDOS DOS VENTILADORES DEVERÃO SER INTERIORES DE SEÇÃO SIMPLES.
 - OS ELETRODUTOS NÃO INDICADOS SERÃO DE #3/4"



NOTAS:
1- IDENTIFICAR OS DISJUNTORES COM ETIQUETAS CONTENDO NOME DOS RESPECTIVOS CIRCUITOS.
2- BITOLAS DOS FIOS E CABOS DOS CIRCUITOS PARCIAIS, VER QUADRO DE CARGAS.

QUADRO DE ESPECIFICAÇÕES DOS MATERIAIS MENCIONADOS NOS TRIFILARES

- D10- MINI-DISJUNTOR MONOPOLAR, CURVA C - SKA 220/127VCA (NBR IEC 60947-2), REF. SIEMENS, GE, SCHNEIDER OU EQUIVALENTE. NORMA DIN PADRÃO EUROPEU.
- D20- MINI-DISJUNTOR BIPOLAR, CURVA C - SKA 220/127VCA (NBR IEC 60947-2), REF. SIEMENS, GE, SCHNEIDER OU EQUIVALENTE. NORMA DIN PADRÃO EUROPEU.
- D30- MINI-DISJUNTOR TRIPOLAR, CURVA C - SKA 220/127VCA (NBR IEC 60947-2), REF. SIEMENS, GE, SCHNEIDER OU EQUIVALENTE. NORMA DIN PADRÃO EUROPEU.
- D2R2- DISPOSITIVO INTERRUPTOR DIFERENCIAL RESIDUAL BIPOLAR, SENSIBILIDADE 30mA, 240VCA, REF. SIEMENS, GE, SCHNEIDER OU EQUIVALENTE.
- DUG- DISJUNTOR COMPACTO EM CAIXA MOLDAADA TRIPOLAR, 50kA 220/240V / 25kA 380/415V (NBR IEC 60947-2), REF. SIEMENS, GE, SCHNEIDER OU EQUIVALENTE.

NOTAS:
- DEVERÃO SER UTILIZADOS ISOLADORES DE PINO RESERVA NAS EXTREMIDADES DAS BARRAS TRANSVERSAIS DO BARRAMENTO TRIFÁSICO.
- DEVERÃO SER UTILIZADAS PLAQUETAS PLÁSTICAS, NOS ESPAÇOS DESTINADOS AOS DISJUNTORES RESERVAS, NÃO PERMITINDO ACESSO AO BARRAMENTO E INTERIOR DO QUADRO.

Nº	DESCRIÇÃO	RESP.	DATA
05			
04			
03			
02			
01			

REVISÃO

GOVERNO DO ESTADO DO ESPÍRITO SANTO
SECRETARIA DE ESTADO DA EDUCAÇÃO - SEDU

SEDU
GERÊNCIA DE REDE FÍSICA ESCOLAR

TÍTULO: REFORMA DAS INSTALAÇÕES ELÉTRICAS EEEFM SANTÍSSIMA TRINDADE

ENDEREÇO: RUA TERPINHA LACERDA, S/N - GUANABARA, IÚNA, ES, CEP: 29390-000

PRONOME: ELÉTRICA

SUBSECRETÁRIO ESTADUAL: AURELIO MENEZES RIBEIRO

GERENTE DA GERF: MARCELO AMORIM GONCALVES

COORDENADOR GERAL: EDSON DE OLIVEIRA PIRES

COORDENADOR ELETRICISTA EPC: FELIPE DE BRITO AURELIO

AUTOR PROJETO: VITOR ROSA SILVA

RESPONSÁVEL TÉCNICO: [Assinatura]

ARQUIVO: L11U03-02-EL-RO0.dwg

PRONOME: INSTALAÇÕES ELÉTRICAS

ESCALA: INDICADA

UNIDADE: METRO

CREA-MG: 64866/D

CREA-ES: 013366/D

CFT-ES: 0817488413

CREA-MG: 165022/D

201300890

DESENHO: [Assinatura]

FOLHA: **05** / **07**

FORMATO: A1

OBSERVAÇÕES:

DATA: JULHO/2019

VISTO:

REVISÃO: